

硬盘 (3)

本地磁盘 (C:) 10.6 GB 可用, 共 232 GB

本地磁盘 (D:) 10.6 GB 可用, 共 37.2 GB

本地磁盘 (Q:)

有可移动存储的设备 (1)

BD-ROM 驱动器 (M:)

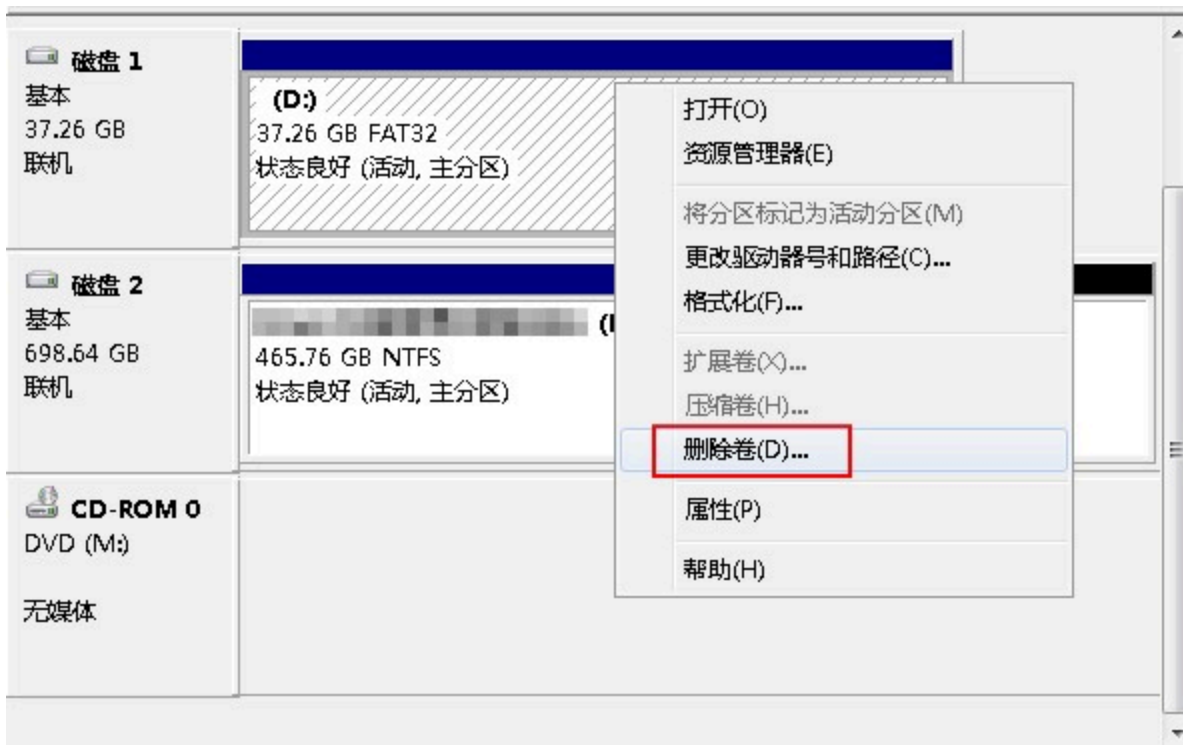
网络位置 (1)

share (\\HD-HGLAN9DB) (E:)

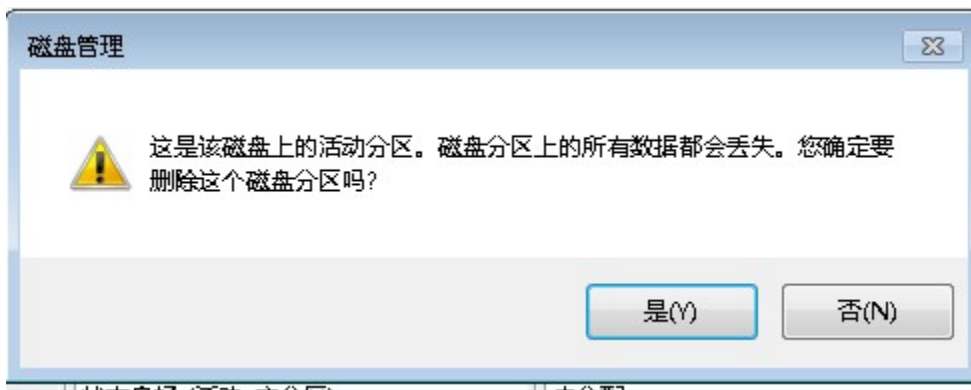
D??????????

<p>磁盘 0 基本 232.88 GB 联机</p>	<p>系统保留 100 MB NTFS 状态良好 (系统, 活)</p>	<p>(C:) 232.79 GB NTFS 状态良好 (启动, 页面文件, 故障转储, 主分区)</p>
<p>磁盘 1 基本 37.26 GB 联机</p>	<p>(D:) 37.26 GB FAT32 状态良好 (活动, 主分区)</p>	
<p>磁盘 2 基本 698.64 GB 联机</p>	<p>(E:) 465.76 GB NTFS 状态良好 (活动, 主分区)</p>	<p>232.88 GB 未分配</p>
<p>CD-ROM 0 DVD (M:) 无媒体</p>		

?windows???????????????? D?? 40GB??????

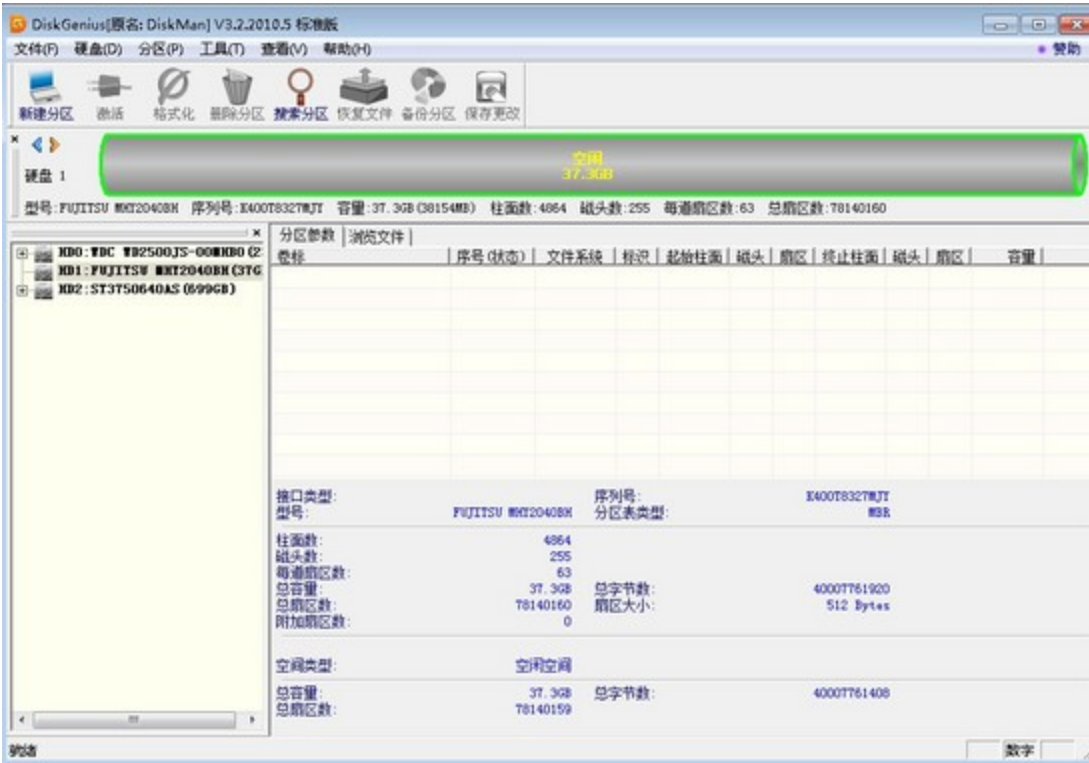


????????????????????



磁盘 0 基本 232.88 GB 联机	系统保留 100 MB NTFS 状态良好 (系统, 活)	(C:) 232.79 GB NTFS 状态良好 (启动, 页面文件, 故障转储, 主分区)
磁盘 1 基本 37.26 GB 联机	37.26 GB 未分配	
磁盘 2 基本 698.64 GB 联机	(E:) 465.76 GB NTFS 状态良好 (活动, 主分区)	232.88 GB 未分配
CD-ROM 0 DVD (M:) 无媒体		

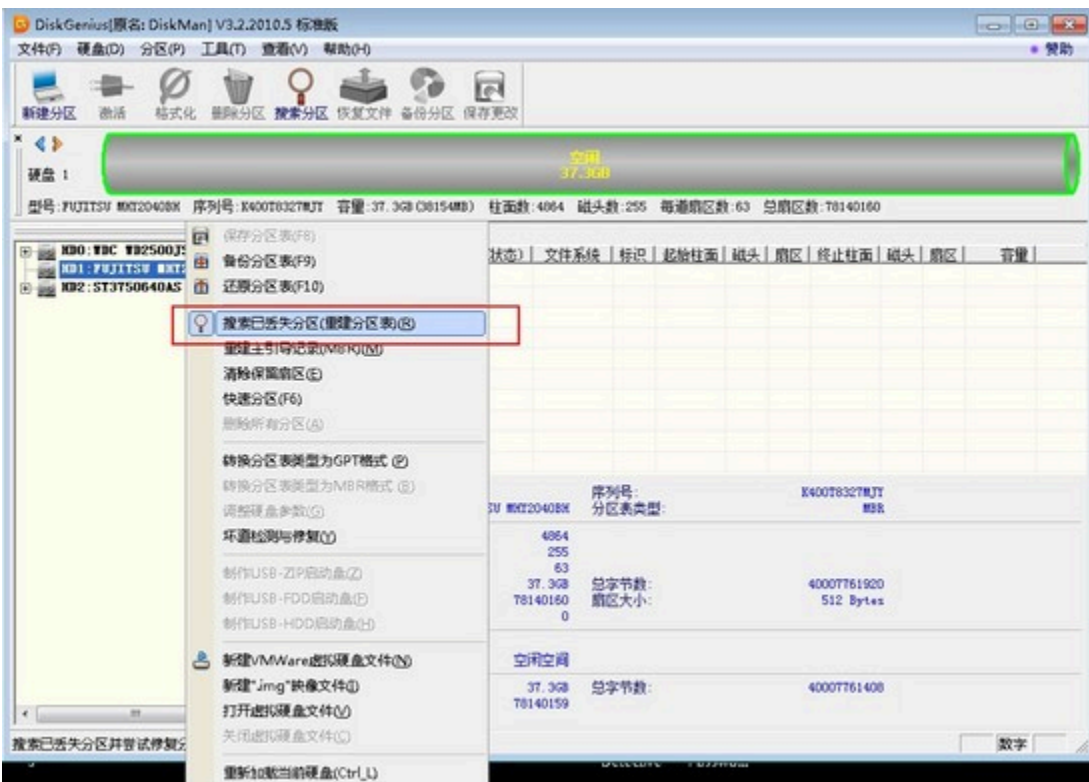
??



??diskgenius ???

???HD1?????D???40GB??

????????????????37.3GB??



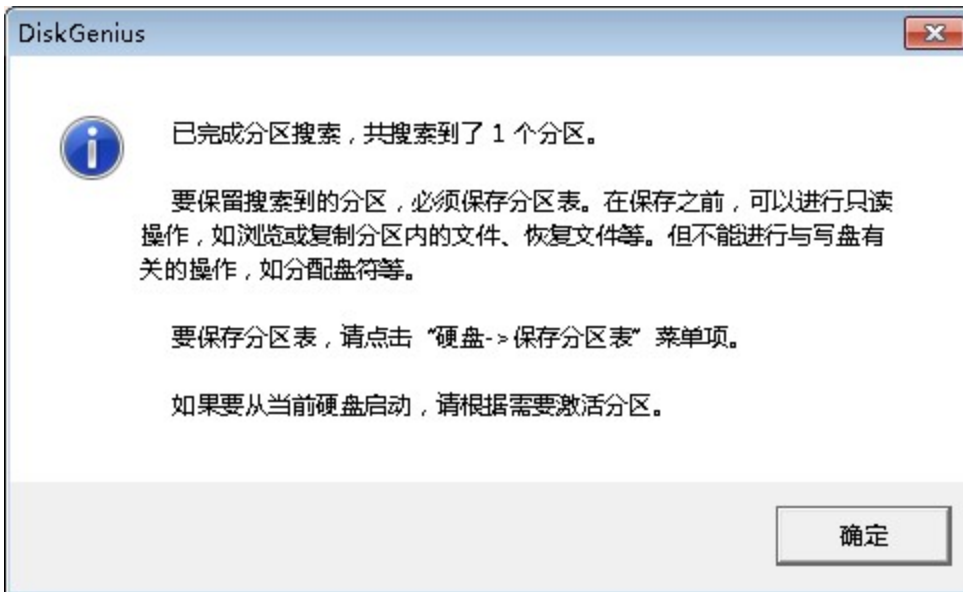
????????HD1????????????(?????)??



??

??

??



????????????????????????????



??????HD1????????????????????????

磁盘 0 基本 232.88 GB 联机	系统保留 100 MB NTFS 状态良好 (系统, 活	(C:) 232.79 GB NTFS 状态良好 (启动, 页面文件, 故障转储, 主分区)
磁盘 1 基本 37.26 GB 联机	(D:) 37.26 GB FAT32 状态良好 (活动, 主分区)	

????D????????????????????????????