

???->?????->????????????????????

新增印表機精靈

歡迎使用新增印表機精靈

這個精靈可以幫助您安裝印表機或建立印表機連線。

如果您有透過 USB 連接埠 (或任何其他可以隨時插入的連接埠, 例如 IEEE 1394、紅外線等等) 連接的隨插即用印表機, 您就不需使用這個精靈。要關閉精靈的話, 請按 [取消], 然後將印表機的纜線插入您的電腦或將您的印表機指向您電腦的紅外線埠, 再將印表機電源開啓。Windows 將為您自動安裝印表機。

請按 [下一步] 繼續。

< 上一步(B) 下一步(N) > 取消

請選擇描述您想要使用的印表機的選項:

- 連接到這台電腦的本機印表機(L)
 - 自動偵測並安裝我的隨插即用印表機(A)
- 網路印表機或連接到其他電腦的印表機(B)

如果要設定未連接到列印服务器的網路印表機, 請使用 [本機印表機] 選項。

< 上一步(B) 下一步(N) > 取消

????????? -> ????? Standard TCP/IP Port

選取一個印表機連接埠

電腦和印表機透過連接埠溝通。



請選擇您想讓印表機使用的連接埠。如果未列出該連接埠，您可以建立新的連接埠。

使用下列的連接埠(U): LPT1: (建議的印表機連接埠)

注意事項: 大部分的電腦使用 LPT1: 連接埠來與本機印表機通訊。這個連接埠的連接器看起來應該像這樣:



建立新的連接埠(C):
連接埠類型: Standard TCP/IP Port

< 上一步(B) 下一步(N) > 取消

新增印表機精靈

選取一個印表機連接埠

電腦和印表機透過連接埠溝通。



請選擇您想讓印表機使用的連接埠。如果未列出該連接埠，您可以建立新的連

標準 TCP/IP 印表機連接埠新增精靈



歡迎使用新增標準 TCP/IP 印表機連接埠精靈

您可以使用這個精靈來新增網路印表機連接埠。

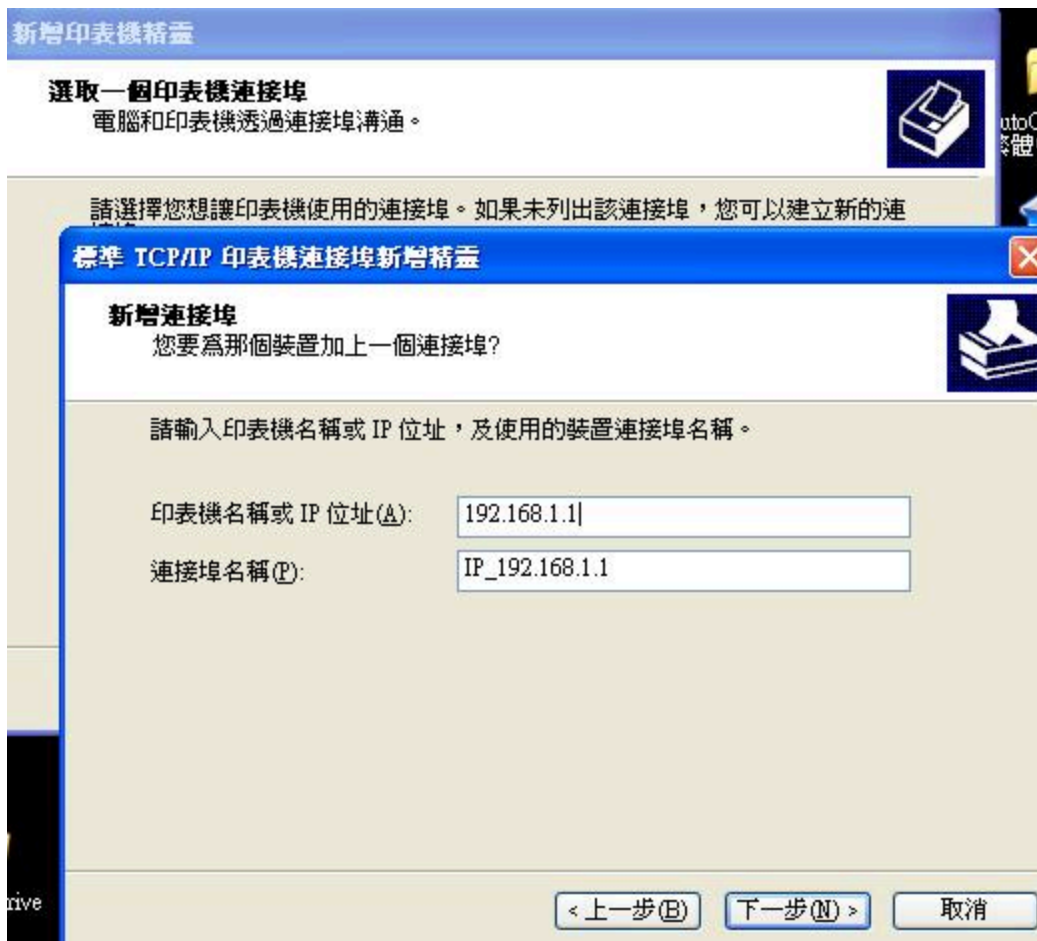
在您繼續執行之前，請確定:

1. 裝置已開啓。
2. 網路已連線並設定完成。

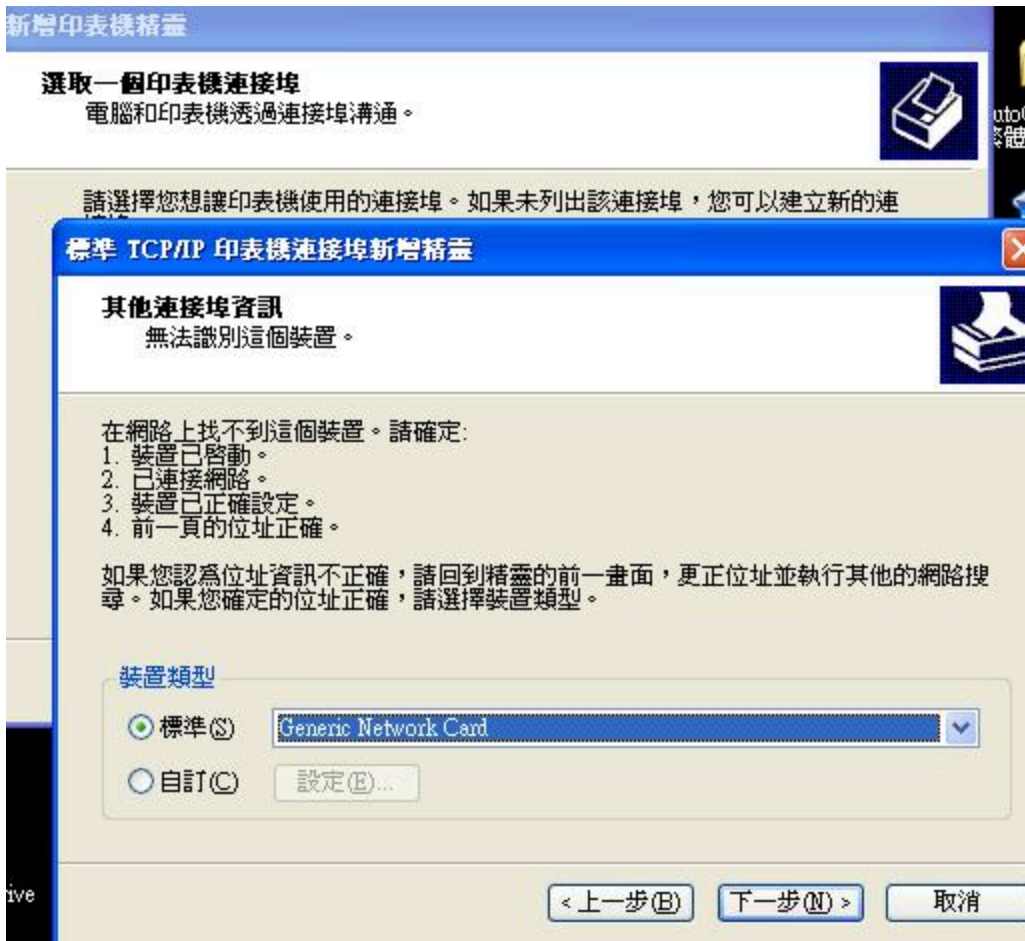
請按 [下一步] 繼續執行。

< 上一步(B) 下一步(N) > 取消

??????? IP ?????? WL-HDDIP ??? ????????????



???? " Generic Network Card "?????



"?? TCP/IP ??????"???????

新增印表機精靈

選取一個印表機連接埠
電腦和印表機透過連接埠溝通。

請選擇您想讓印表機使用的連接埠。如果未列出該連接埠，您可以建立新的連

標準 TCP/IP 印表機連接埠新增精靈

完成新增標準 TCP/IP 印表機連接埠精靈

您選擇了含有以下特性的連接埠。

SNMP: 否
 通訊協定: RAW, 連接埠 9100
 裝置: 192.168.1.1
 連接埠名稱: IP_192.168.1.1
 介面卡類型: Generic Network Card

請按 [完成] 來完成精靈。

< 上一步(B) 完成 取消

?????? ???

新增印表機精靈

安裝印表機軟體
製造商及型號判定要使用哪個印表機軟體。

請選取您印表機的製造商及機型。如果您的印表機提供了安裝磁片，請按 [從磁片安裝]。如果您的印表機不在清單中，請參考您的印表機文件，查詢相容的印表機軟體。

製造商	印表機
Radio Shack	Samsung SF-8100 Series
Ricoh	Samsung SI-630A
Riso	Samsung CLP-310 Series
Royal	
Samsung	

驅動程式已數位簽章。
告訴我為什麼驅動程式簽章很重要

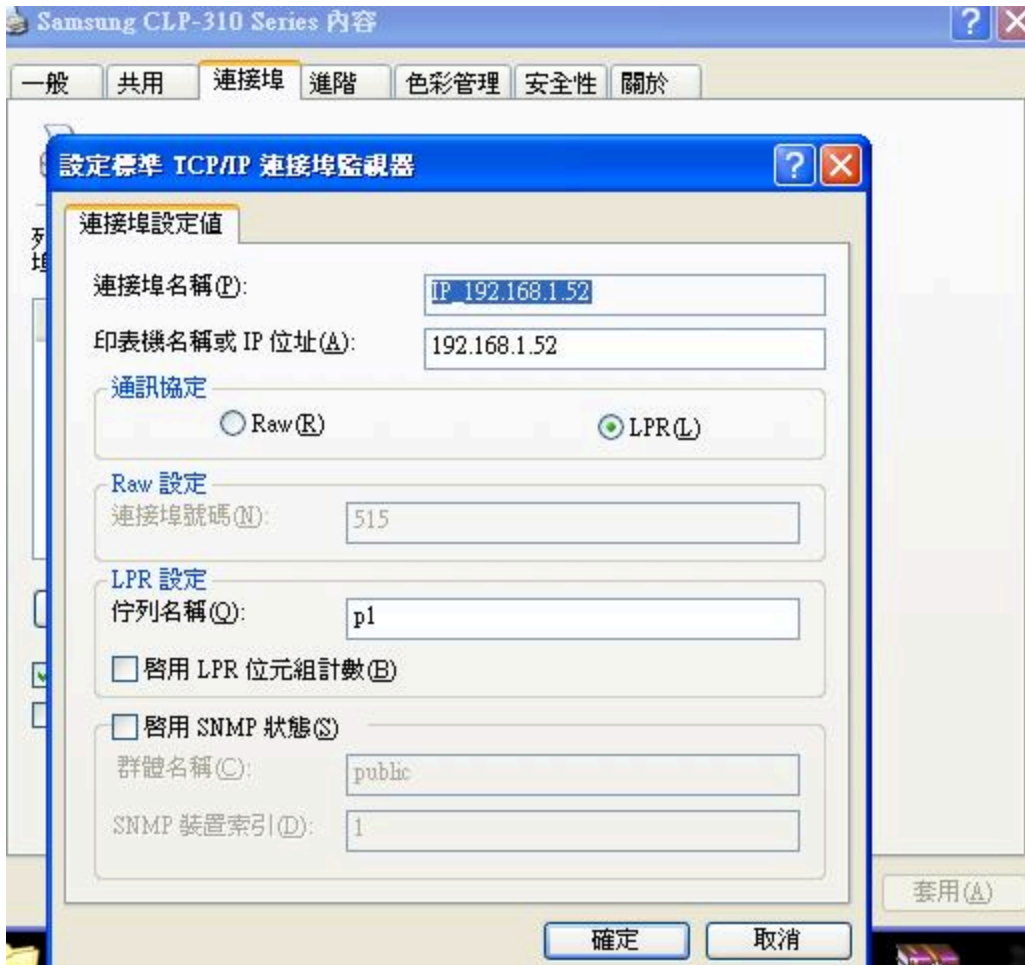
從磁片安裝(H)...

< 上一步(B) 下一步(N) > 取消

??????->??????->??????????????->??????????



??? " LPR " ?????????? " p1 " (one)



?TCP_IP????????????RAW+SNMP????SNMP????????????????????????????????

??Raw?port????????????????9100

設定標準 TCP/IP 連接埠監視器

關閉

連接埠設定值

連接埠名稱(P): 192.168.7.101

印表機名稱或 IP 位址(A): 192.168.7.101

通訊協定

Raw(R) LPR(L)

原始設定

連接埠號碼(N): 9100

LPR 設定

佇列名稱(Q):

啟用 LPR 位元組計數(B)

啟用 SNMP 狀態(S)

群體名稱(C): public

SNMP 裝置索引(D): 1

確定 取消